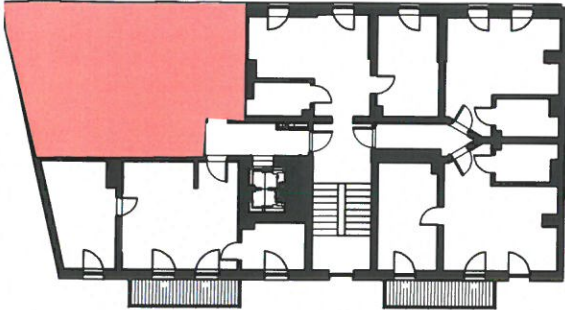
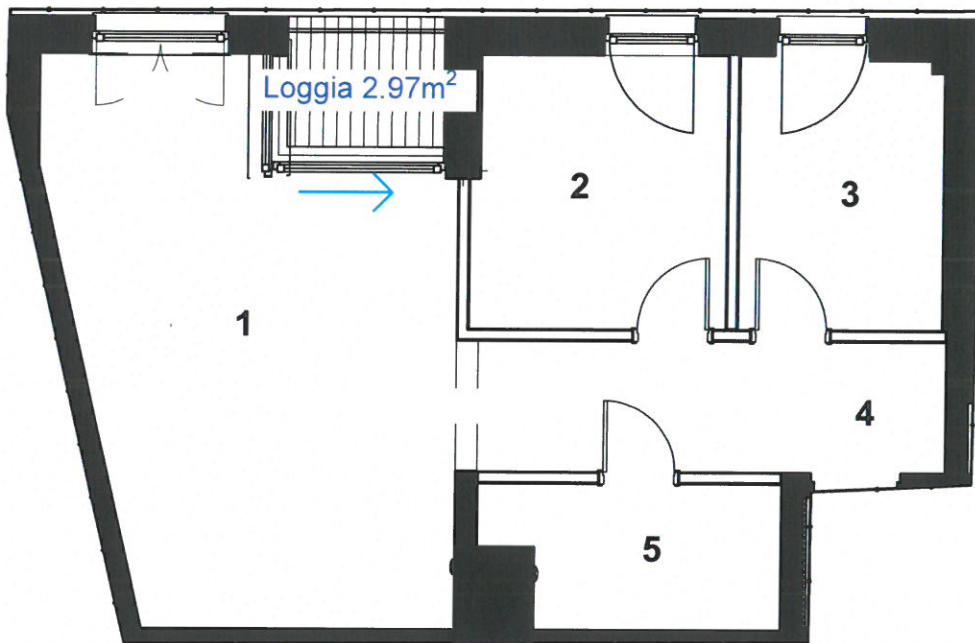
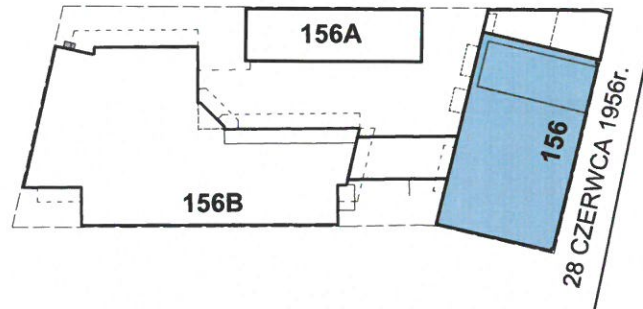


**KARTA INWENTARYZACJI LOKALU
BUDYNEK MIESZKALNY WIELORODZINNY,
POZNAŃ UL. 28 CZERWCA 1956r. NR 156
LOKAL NUMER 9**

Rzut kondygnacji - piętro 2



Plan inwestycji



Numer pomieszczenia	Nazwa	Powierzchnia [m ²]
1	Pokój+aneks kuch.	25,34
2	Pokój1	9,07
3	Pokój2	7,66
4	Korytarz	8,35
5	Łazienka	5,09

POWIERZCHNIA UŻYTKOWA 55,51 m²

Wykonał:

*mgr inż. Wojciech Skoracki
geodeta*

*Usługi Geodezyjno-Kartograficzne
GeoMax Wojciech Skoracki
64-000 Kościan, os. Nad Łąkami 17
tel. 512 875 373
NIP 698-172-80-39 Regon 300910454*

W świetle art. 2 ust. 2 z dnia 24 czerwca 1994r. o własności lokali (Dz.U. 2021 poz. 1048) lokal mieszkalny jest samodzielnym lokalem i pod względem technicznym spełnia wymogi stawiane pomieszczeniom przeznaczonym na stały pobyt dla ludzi. Numeracja budynku jest zgodna z ewidencją gruntów i budynków Miasta Poznania prowadzoną przez ZGIKM GEOPOZ.

Powierzchnia użytkowa pomieszczeń została pomierzona wg. Polskiej Normy PN-ISO 9836