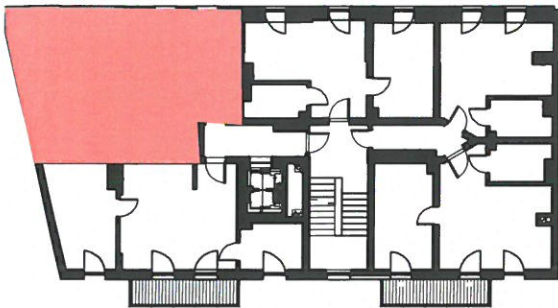
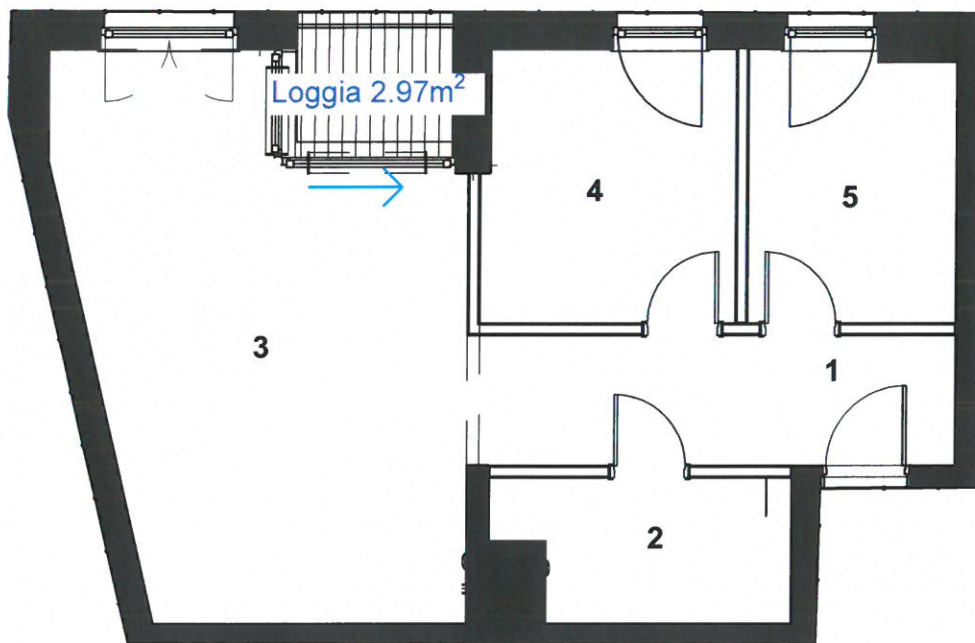
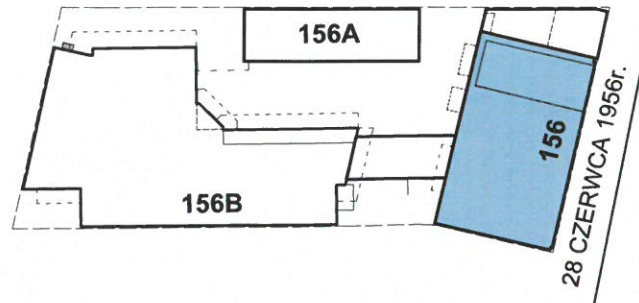


**KARTA INWENTARYZACJI LOKALU**  
**BUDYNEK MIESZKALNY WIELORODZINNY,**  
**POZNAŃ UL. 28 CZERWCA 1956r. NR 156**  
**LOKAL NUMER 4**

**Rzut kondygnacji - piętro 1**



**Plan inwestycji**



Numer pomieszczenia	Nazwa	Powierzchnia [m <sup>2</sup> ]
1	Korytarz	8,35
2	Łazienka	5,09
3	Pokój+aneks kuch.	25,34
4	Pokój1	9,07
5	Pokój2	7,66

**POWIERZCHNIA UŻYTKOWA 55,51 m<sup>2</sup>**

**Wykonał:**

*mgr inż. Wojciech Skoracki*  
*geodeta*

*Usługi Geodezyjno-Kartograficzne*  
**GeoMax Wojciech Skoracki**  
 64-000 Kościan, os. Nad Łąkami 17  
 tel. 512 875 373  
 NIP 698-172-80-39 Regon 300910454

W świetle art. 2 ust. 2 z dnia 24 czerwca 1994r. o własności lokali (Dz.U. 2021 poz. 1048) lokal mieszkalny jest samodzielnym lokalem i pod względem technicznym spełnia wymogi stawiane pomieszczeniom przeznaczonym na stały pobyt dla ludzi. Numeracja budynku jest zgodna z ewidencją gruntów i budynków Miasta Poznania prowadzoną przez ZGiKM GEOPOZ.

Powierzchnia użytkowa pomieszczeń została pomierzona wg. Polskiej Normy PN-ISO 9836