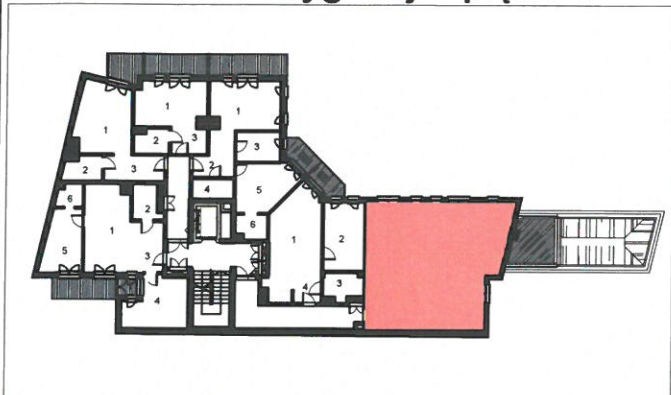
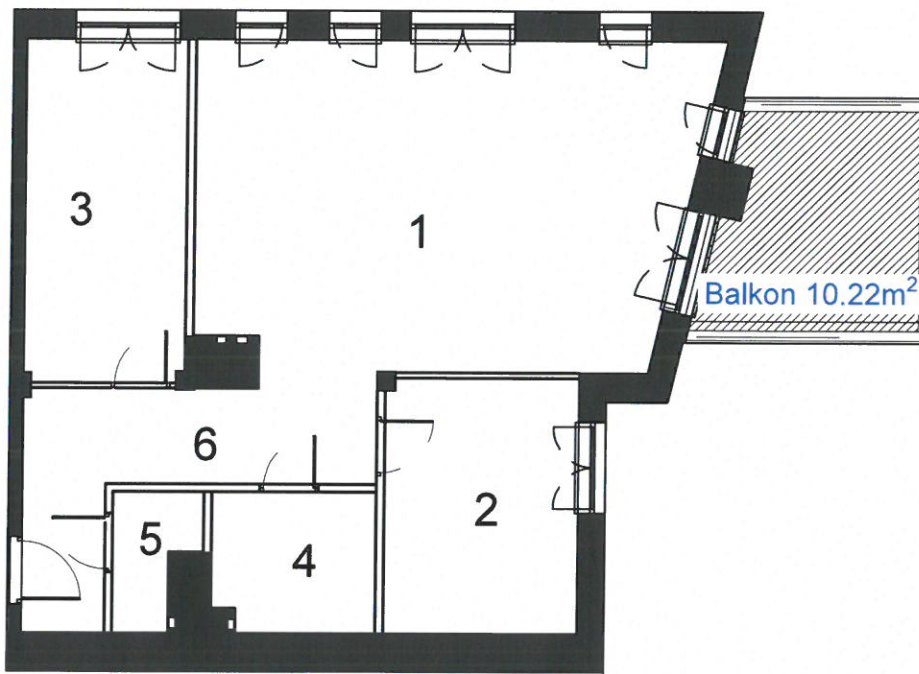
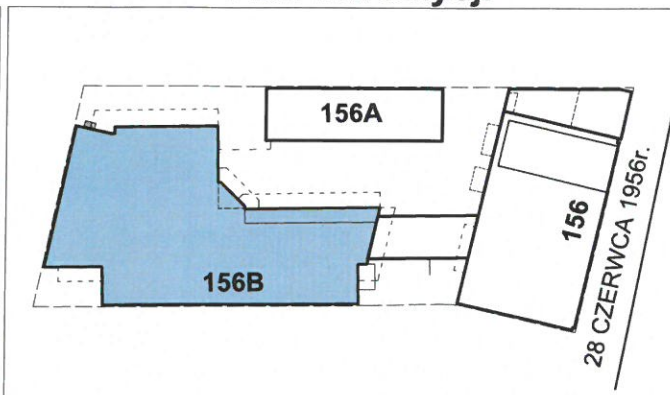


**KARTA INWENTARYZACJI LOKALU  
BUDYNEK MIESZKALNY WIELORODZINNY,  
POZNAŃ UL. 28 CZERWCA 1956r. NR 156B  
LOKAL NUMER 12**

**Rzut kondygnacji - piętro 1**



**Plan inwestycji**



Numer pomieszczenia	Nazwa	Powierzchnia [m <sup>2</sup> ]
1	Pokój+aneks kuch.	37,44
2	Pokój	11,44
3	Pokój	12,88
4	Łazienka	5,24
5	Toaleta	2,28
6	Komunikacja	10,38

**POWIERZCHNIA UŻYTKOWA 79,66 m<sup>2</sup>**

**Wykonał:**

*mgr inż. Wojciech Skoracki  
geodeta*

*Usługi Geodezyjno-Kartograficzne  
GeoMax Wojciech Skoracki  
64-000 Kościan, os. Nad Łąkami 17  
tel. 512 875 373  
NIP 698-172-80-39 Regon 300910454*

W świetle art. 2 ust. 2 z dnia 24 czerwca 1994r. o własności lokali (Dz.U. 2021 poz. 1048) lokal mieszkalny jest samodzielnym lokalem i pod względem technicznym spełnia wymogi stawiane pomieszczeniom przeznaczonym na stały pobyt dla ludzi. Numeracja budynku jest zgodna z ewidencją gruntów i budynków Miasta Poznania prowadzoną przez ZGIKM GEOPOZ.

Powierzchnia użytkowa pomieszczeń została pomierzona wg. Polskiej Normy PN-ISO 9836