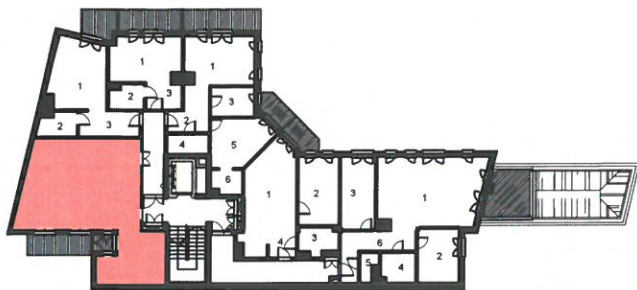
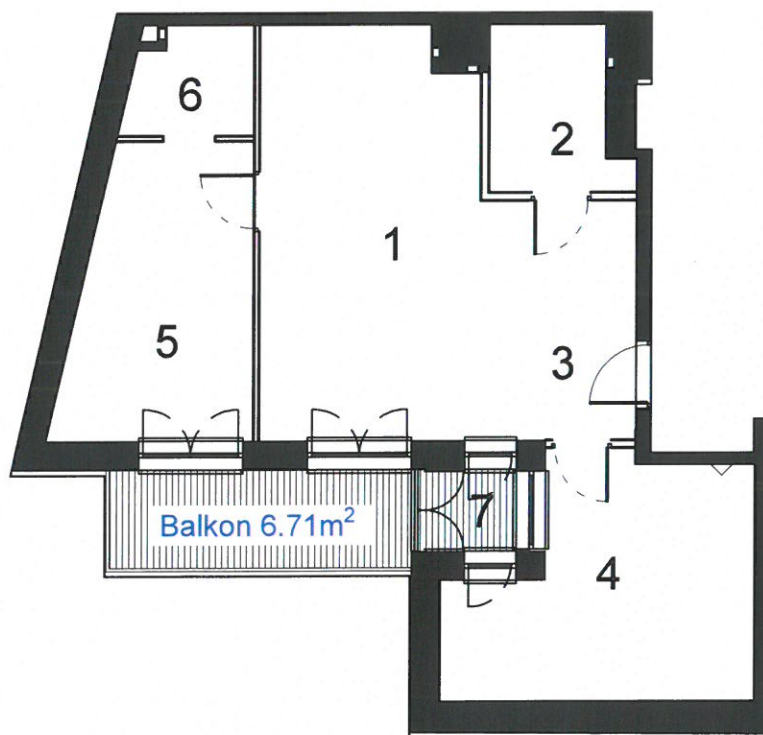
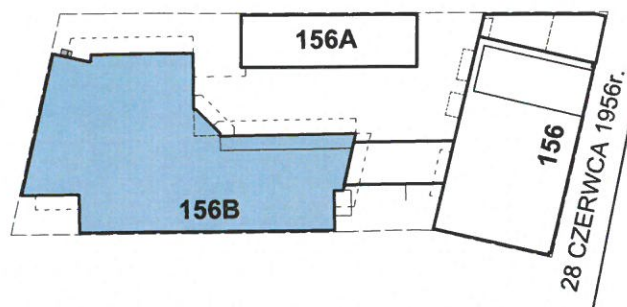


**KARTA INWENTARYZACJI LOKALU
BUDYNEK MIESZKALNY WIELORODZINNY,
POZNAŃ UL. 28 CZERWCA 1956r. NR 156B
LOKAL NUMER 10**

Rzut kondygnacji - piętro 1



Plan inwestycji



Numer pomieszczenia	Nazwa	Powierzchnia [m ²]
1	Pokój+aneks kuch.	20,91
2	Łazienka	4,76
3	Komunikacja	8,68
4	Pokój	14,60
5	Pokój	11,99
6	Garderoba	2,95
7	Ogród Zimowy	1,62

POWIERZCHNIA UŻYTKOWA 65,51 m²

Wykonał:

*mgr inż. Wojciech Skoracki
geodeta*

*Usługi Geodezyjno-Kartograficzne
GeoMax Wojciech Skoracki
64-000 Kościan, os. Nad Łakami 17
tel. 512 875 373
NIP 698-172-80-39 Regon 300910454*

W świetle art. 2 ust. 2 z dnia 24 czerwca 1994r. o własności lokali (Dz.U. 2021 poz. 1048) lokal mieszkalny jest samodzielnym lokalem i pod względem technicznym spełnia wymogi stawiane pomieszczeniom przeznaczonym na stały pobyt dla ludzi. Numeracja budynku jest zgodna z ewidencją gruntów i budynków Miasta Poznania prowadzoną przez ZGikM GEOPOZ.

Powierzchnia użytkowa pomieszczeń została pomierzona wg. Polskiej Normy PN-ISO 9836