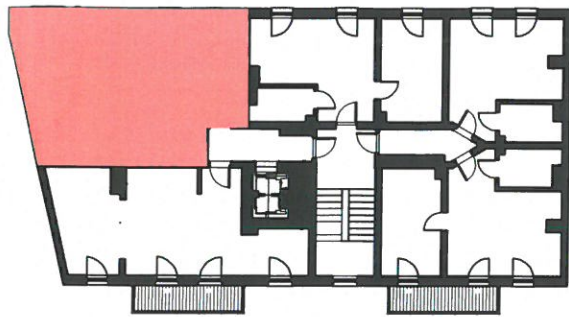
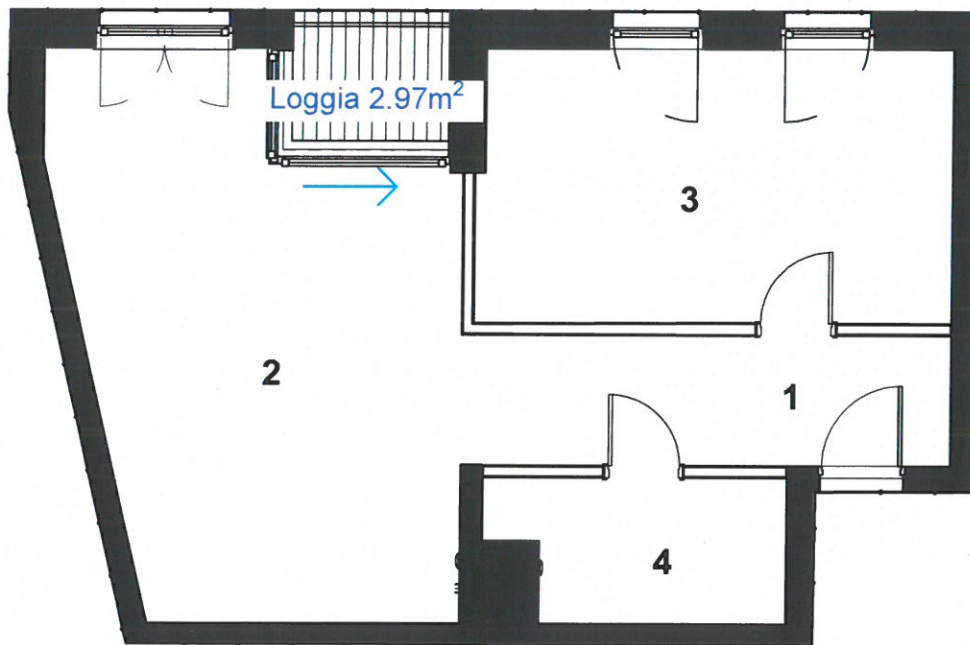
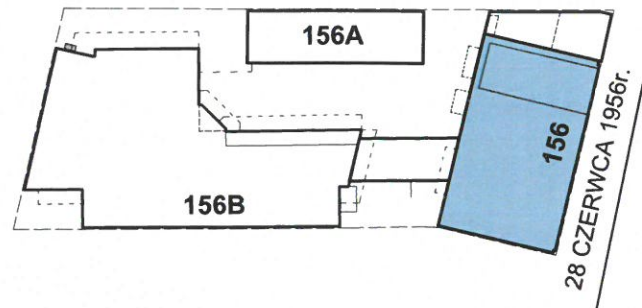


**KARTA INWENTARYZACJI LOKALU
BUDYNEK MIESZKALNY WIELORODZINNY,
POZNAŃ UL. 28 CZERWCA 1956r. NR 156
LOKAL NUMER 19**

Rzut kondygnacji - piętro 4



Plan inwestycji



| Numer pomieszczenia | Nazwa | Powierzchnia [m ²] |
|---------------------|-------------------|--------------------------------|
| 1 | Korytarz | 8,28 |
| 2 | Pokój+aneks kuch. | 25,51 |
| 3 | Pokój | 16,93 |
| 4 | Łazienka | 5,24 |

POWIERZCHNIA UŻYTKOWA 55,96 m²

Wykonał:

*mgr inż. Wojciech Skoracki
geodeta*

*Usługi Geodezyjno-Kartograficzne
GeoMax Wojciech Skoracki
64-000 Kościan, os. Nad Łąkami 17
tel. 512 875 373
NIP 698-172-80-39 Regon 300910454*

W świetle art. 2 ust. 2 z dnia 24 czerwca 1994r. o własności lokali (Dz.U. 2021 poz. 1048) lokal mieszkalny jest samodzielnym lokalem i pod względem technicznym spełnia wymogi stawiane pomieszczeniom przeznaczonym na stały pobyt dla ludzi. Numeracja budynku jest zgodna z ewidencją gruntów i budynków Miasta Poznania prowadzoną przez ZGiKM GEOPOZ.

Powierzchnia użytkowa pomieszczeń została pomierzona wg. Polskiej Normy PN-ISO 9836